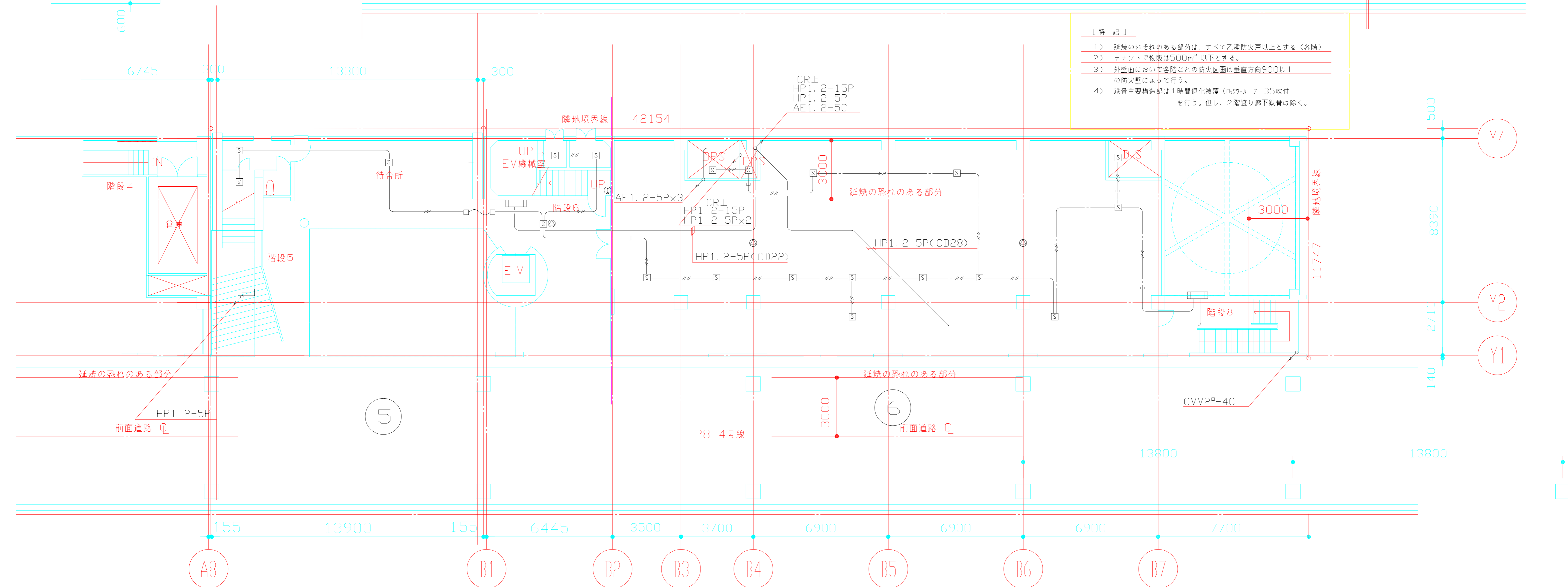


- 【特記】
- 1) 延焼のおそれのある部分は、すべて乙種防火戸以上とする(各階)
  - 2) テナントで物販は500m<sup>2</sup>以下とする。
  - 3) 外壁面において各階ごとの防火区画は垂直方向900以上の防火壁によって行う。
  - 4) 鉄骨主要構造部は1時間退化被覆(Dy70-A 7 35吹付)を行う。但し、2階渡り廊下鉄骨は除く。



|    |       |       |    |    |    |                   |           |
|----|-------|-------|----|----|----|-------------------|-----------|
| 概要 | 設計年月日 | 変更年月日 | 承認 | 設計 | 製図 | 工事名称              | 図面番号      |
|    |       |       |    |    |    | (仮)筑波都心地区商業施設建築工事 | E-30      |
|    |       |       |    |    |    | 図面名               | 縮尺        |
|    |       |       |    |    |    | 火災報知・防排煙設備 1階平面図  | S = 1:100 |