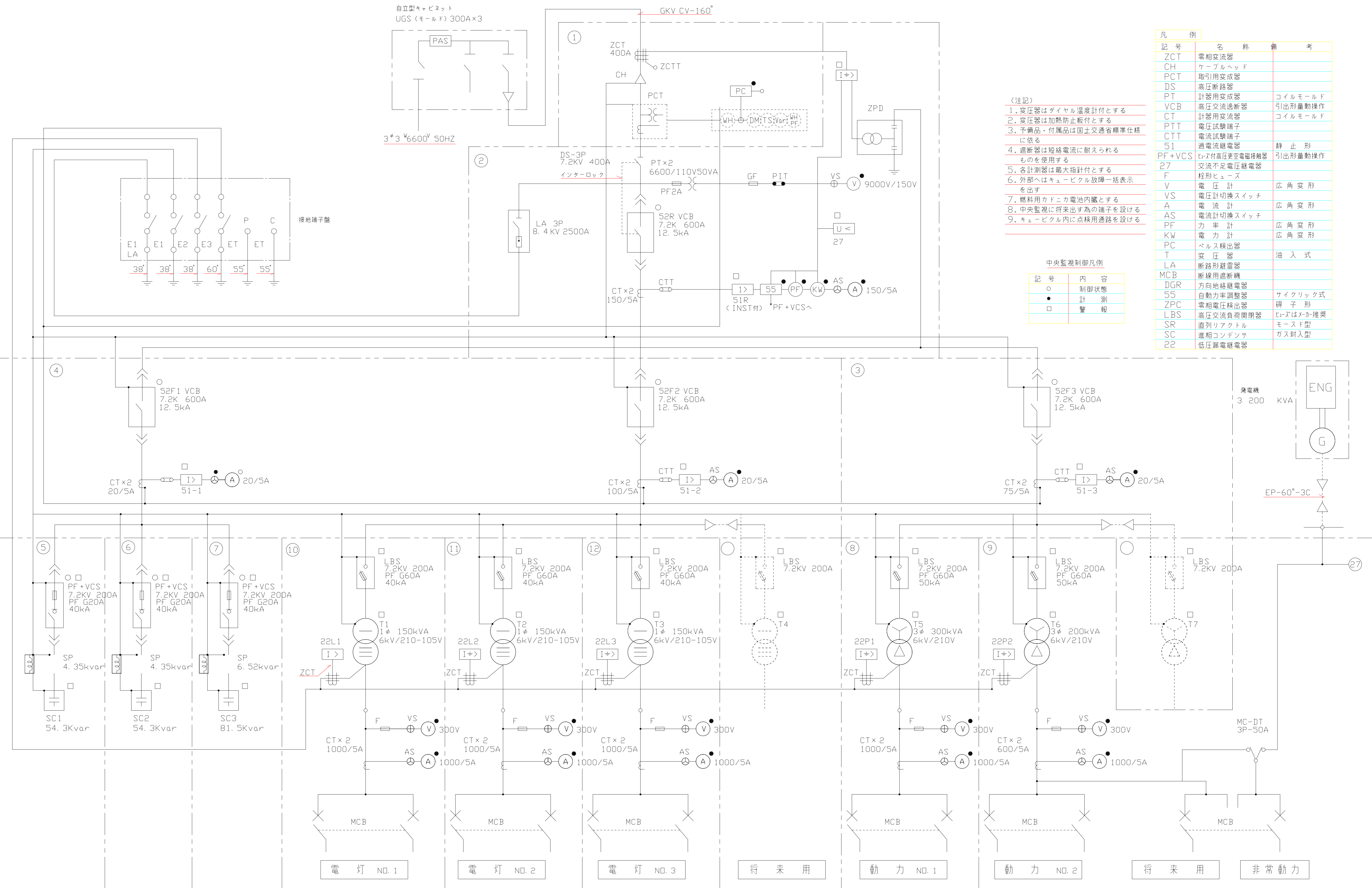


自立型キャビネット  
UGS (モールド) 300A×3

3\*3 W6600V 50HZ



- (注記)
1. 変圧器はダイヤル温度計とする
  2. 変圧器は加熱防止板付とする
  3. 予備品・付属品は国土交通省標準仕様による
  4. 遮断器は短絡電流に耐えられるものを使用する
  5. 各計測器は最大指針付とする
  6. 外部へはキュービクル故障一括表示を出す
  7. 燃料用カドニカ電池内蔵とする
  8. 中央監視に符表出す為の端子を設ける
  9. キュービクル内に点検用通路を設ける

中央監視制御凡例

記号	内容
○	制御状態
●	計測
□	警報

凡例	記号	名称	備考
	ZCT	零相変流器	
	CH	ケーブルヘッド	
	PCT	取引用変成器	
	DS	高压断路器	
	PT	計器用変成器	コイルモールド
	VCB	高压交流遮断器	引出形量動操作
	CT	計器用変流器	コイルモールド
	PTT	電圧試験端子	
	CTT	電流試験端子	
	S1	過電流継電器	静止形
	PF+VCS	力率付高圧更空電磁接触器	引出形量動操作
	27	交流不足電圧継電器	
	F	検形ヒューズ	
	V	電圧計	広角変形
	VS	電圧計切換スイッチ	
	A	電流計	広角変形
	AS	電流計切換スイッチ	
	PF	力率計	広角変形
	KW	電力計	広角変形
	PC	ベルス検出器	
	T	変圧器	油入式
	LA	断路器継電器	
	MCB	断線用遮断機	
	DGR	方向地絡継電器	
	S5	自動力率調整器	サイクリック式
	ZPC	零相電圧検出器	碑子形
	LBS	高压交流負荷開閉器	ヒューズはメカ推奨
	SR	直列アクトル	モード型
	SC	進相コンデンサ	ガス封入型
	22	低圧漏電継電器	